

MIGUSAは、イ草の風合いや肌触りをそのままに機能性とカラーバリエーションを追求した新素材の畳です。

■畳表「MIGUSA」とは…… 耐久性に優れた樹脂と環境に優しい天然無機材料がベース



■MIGUSAの特徴……

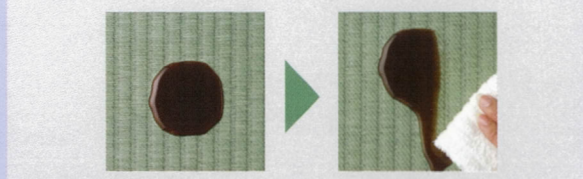
Point 01 **いつまでもキレイ**
色あせしにくいから、いつまでもキレイ

天然イ草に比べて色あせしにくく、耐久性にも優れています。日光の良く入る部屋でも色変化が殆どなく、表替えの際に色合わせの心配はなりません。



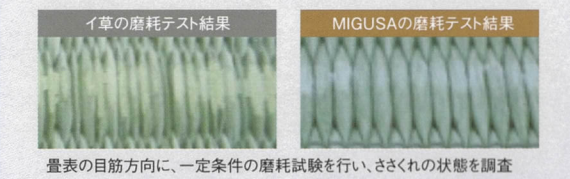
Point 02 **お手入れ簡単**
水・汚れに強く、お掃除も簡単!

天然イ草に比べて、100%に近い洗浄率(汚れの取れやすさ)なので、手入れやお掃除が簡単です。



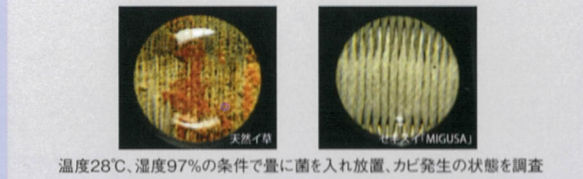
Point 03 **丈夫で長持ち**
表面の割れや毛羽立ちが出にくい、高い耐久性

MIGUSAは天然イ草に比べて、非常に強い耐久性があります。経年劣化が起こりにくく、毛羽立ちにくいので頻繁な畳張り替えの必要はありません。



Point 04 **いつも清潔**
ダニ・カビが発生しにくいから、健康的で安心

直に座ったり洗濯物をたたむところは、いつも清潔に保ちたいもの。MIGUSAは、日本アトピー協会推薦のダニ・カビの心配が少ない畳表です。



セキスイ畳 MIGUSA

MIGUSAを体験できるショールーム 予約制

■東京ショールーム(東日本延伸営業所)
TEL.03-6837-0303 FAX.03-3865-5653
〒101-0024 東京都千代田区神田和泉町1番地
(住友商事神田和泉町ビル4F)

■大阪ショールーム(西日本延伸営業所)
TEL.06-6479-0274 FAX.06-6479-0265
〒530-6125 大阪市北区中之島3丁目3番23号
(中之島ダイビル25F)

■出雲ショールーム(出雲工場)
TEL.0853-72-0301 FAX.0853-72-9018
〒699-0631 島根県出雲市斐川町直江4002番2

SEKISUI 積水成型工業株式会社

セキスイ畳 MIGUSA ホームページ
<https://www.sekisuumigusa.jp> MIGUSA 検索

お客様相談室 (大阪)

フリーダイヤル 0120-393-756

お問い合わせは

発行:2019年01月 カタログNo.072

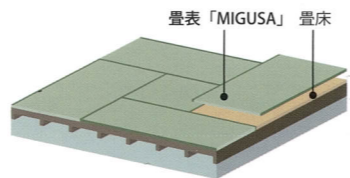
MIGUSA
SEKISUI TATAMI



<http://www.sekisuumigusa.jp>

畳表 MIGUSA

畳表 豊富なカラーと機能が魅力の「畳表」。



畳表「MIGUSA」は、畳表と畳床を組み合わせ、畳店にて必要なサイズに施工します。畳のサイズや縁の有無など、お好みに合わせて仕上げる事が可能です。



使用畳【引目 - グリーン】



使用畳【引目 - リーフグリーン】



使用畳【アースカラー - ナイトフォレスト】



使用畳【目積 - モカベージュ】



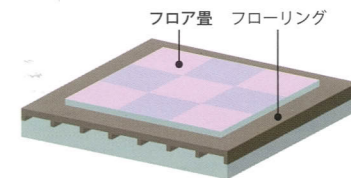
使用畳【目積 - アイボリー】

織柄	色	呼称:幅mm×長さm		縦cm×横cm×厚さcm・重量			
		畳表	フロア畳	システム畳	アレルバスターフロア畳	床暖房用畳 <small>小春「緑なしタイプ規格畳」</small>	
引目	各色	五八:895mm×2.03m/本間:970mm×2.12m /メーター:1,075mm×2.2m	[対応なし]	[対応なし]		[対応なし]	
市松	グリーン	五八:895mm×2.03m/本間:970mm×2.12m /メーター:1,075mm×2.3m	83cm×83cm×厚さ1.5cm 4.2kg/枚	75cm×75cm×厚さ1.5cm 3.6kg/枚	[対応なし]	75cm×75cm×厚さ1.1cm 3.8kg/枚	
	グリーン以外	メーター:1,075mm×2.3m				75cm×75cm×厚さ1.5cm 4.3kg/枚	
美龍	小目(イエロー)	本間:992mm×2.12m	[対応なし]	[対応なし]		[対応なし]	
目積	各色	メーター:1,052mm×2.3m			目積・グリーン/イエロー/ピンク/グレーのみ対応 83cm×83cm×厚さ1.5cm 4.3kg/枚	75cm×75cm×厚さ1.1cm 3.8kg/枚	
校倉	各色	メーター:1,060mm×2.4m	83cm×83cm×厚さ1.5cm 4.2kg/枚	75cm×75cm×厚さ1.5cm 3.6kg/枚			
シュクレ アースカラー	各色	メーター:1,052mm×2.3m			[対応なし]	75cm×75cm×厚さ1.5cm 4.3kg/枚	
禪	各色	[対応なし]					

※関西間(955mm×1,910mm)以上のサイズで設計される場合は、畳のサイズに限界がございますので、ご注意ください。

置き畳 フロア畳

フロア畳・システム畳 並べるだけで簡単に、畳コーナーへ。



「フロア畳」は、9色の標準色に加えて、赤の縦糸が印象的な禪/ZENコレクションやポップなカラーが魅力のシュクレコレクションなど、豊富なカラーバリエーションが魅力の置き畳です。



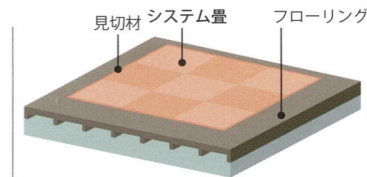
使用畳【アースカラー - サンドビーチ×デザート】



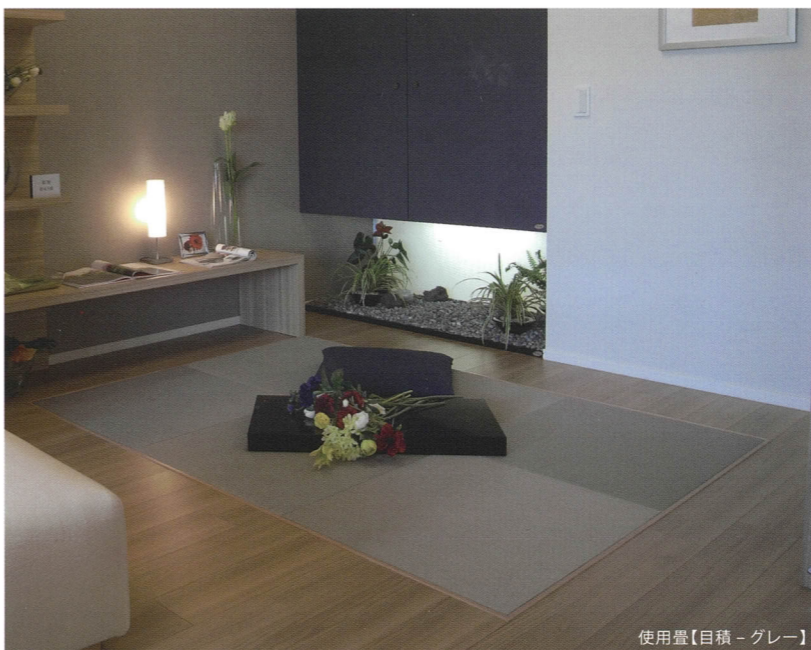
使用畳【ZEN - 禪コレクション - 薄雲 (usu-gumo)】

敷込畳 システム畳

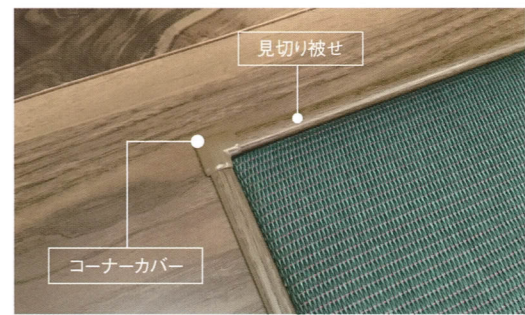
フロア畳・システム畳 新築・リフォーム用“敷込畳施工システム”。



フローリングと同等の厚さの750mm角薄畳と専用見切材を使用した独自の施工システムにより、フローリングスペースに、心安らぐつろぎの畳コーナーを実現します。



使用畳【目積 - グレー】



見切り被せ
コーナーカバー

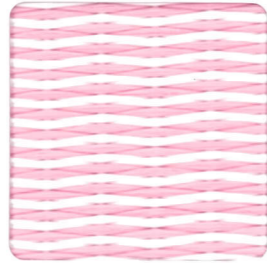


使用畳【アースカラー - ボルケーノ】

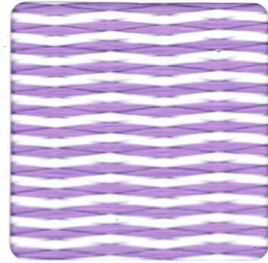
SUCREE Collection セクスイ畳 MIGUSA シュクレコレクション 緑なし畳におすすめ



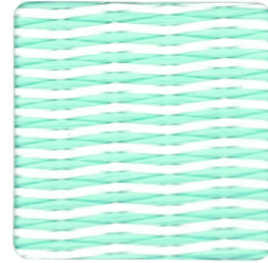
■ オレンジ (orange)
畳表
フロア畳・システム畳



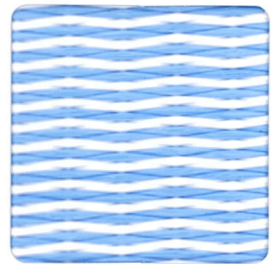
■ ピーチ (peach)
畳表
フロア畳・システム畳



■ グレープ (grape)
畳表
フロア畳・システム畳



■ メロン (melon)
畳表
フロア畳・システム畳



■ ソーダ (soda)
畳表
フロア畳・システム畳



■ ミックス (mix)
畳表
フロア畳・システム畳

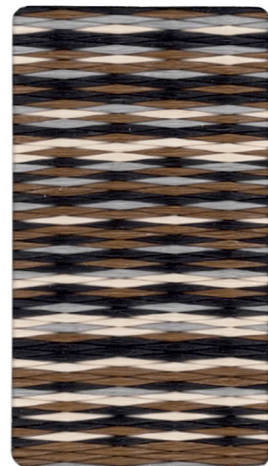
earth color Collection セクスイ畳 MIGUSA アースカラーコレクション 緑なし畳におすすめ



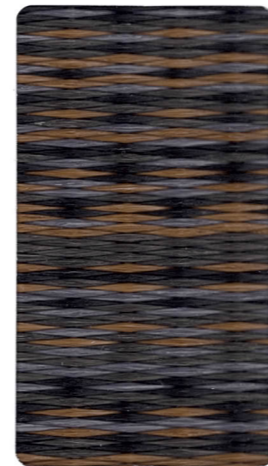
■ サンドビーチ (sand beach)
畳表
フロア畳・システム畳



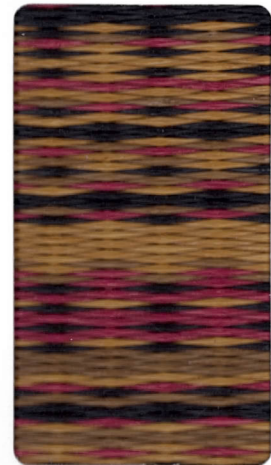
■ グラウンド (ground)
畳表
フロア畳・システム畳



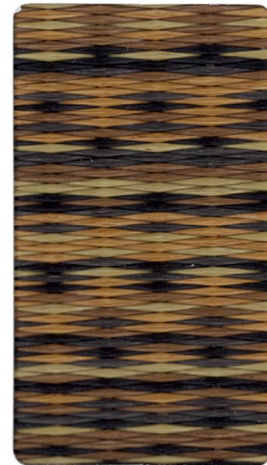
■ ジオ (geo)
畳表
フロア畳・システム畳



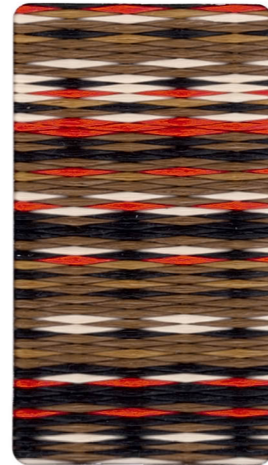
■ ナイトフォレスト (night forest)
畳表
フロア畳・システム畳



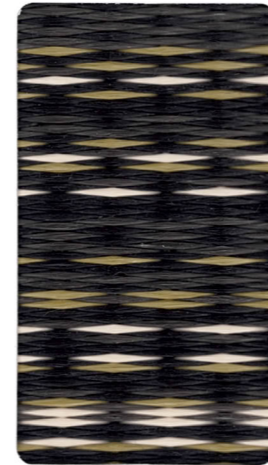
■ オータムリーブス (autumn leaves)
畳表
フロア畳・システム畳



■ デザート (desert)
畳表
フロア畳・システム畳



■ ボルケーノ (volcano)
畳表
フロア畳・システム畳



■ ミッドナイト (midnight)
畳表
フロア畳・システム畳

※アースカラーコレクションは、手作業による多色交織織りのため、畳表1枚ごとの柄の出方が異なります。予めご了承ください。

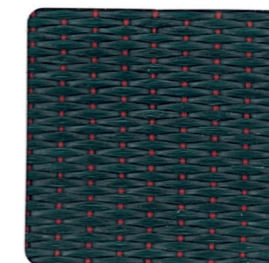
ZEN Collection セクスイ畳 MIGUSA 禅コレクション フロア畳・システム畳専用



■ 新月 (shin-getsu)
フロア畳・システム畳



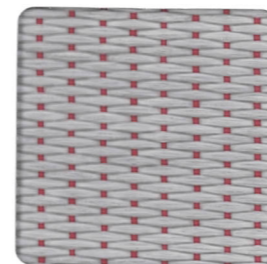
■ 青海 (sei-kai)
フロア畳・システム畳



■ 松籟 (sho-rai)
フロア畳・システム畳



■ 紅椿 (beni-tsubaki)
フロア畳・システム畳



■ 薄雲 (usu-gumo)
フロア畳・システム畳

※禅コレクションは「フロア畳」・「システム畳」専用です

Care Method お手入れの方法

セクスイ畳「MIGUSA」を末永く美しく快適にご使用いただくため、日常のお手入れ、お掃除、ご利用のコツを紹介します。

日常のお手入れポイント

- カビやダニに強い製品ですが、ホコリや汚れ、また湿気がたまると、それを栄養にダニやカビが発生することがあります。日常の清掃と換気をお願いします。
- 掃除機は畳の目に沿っておかけください。



傷みを防ぐポイント

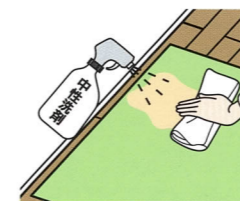
- 傷みや凹みに強い商品ですが、角張った物を強く押し付けると傷むことがありますので、ご注意ください。
- 畳表面に凹みが出来た場合は、ハンカチなどの布をあて、低温のスチームを当ててください。



※完全に戻らない場合もございます。高温や長時間当てた場合、畳表が溶ける場合がございますのでご注意ください。

汚れ別お手入れメモ

- しょう油やお酒、ジュースなどがこぼれたらサッと水拭きしてください。
- 油汚れは、ティッシュなどで吸い取ってから、中性洗剤を水で薄めて拭いてください。
- 汚れが固まった場合は、歯ブラシなどで畳目に沿って軽くこすってから、水拭きしてください。



注意事項

- 使用中のアイロンや、熱湯の入ったヤカン、鍋などを絶対に直置きしないでください。ドライヤーなどの熱風を畳に直接当てないようにしてください。
- タバコの火が畳につかないよう、十分ご注意ください。
- 灯油などをこぼした場合は、引火したり畳が膨れたりすることがありますので、必ずふき取ってください。

GOOD DESIGN **グッドデザイン賞受賞** 2008・2009年度
「高度な樹脂加工技術がMIGUSAという製品を創り出し、「畳」という古来伝統との融合と進化を可能にした」点が、複合的に評価され、受賞にいたしました。

KIDS DESIGN AWARD **第4回 キッズデザイン賞受賞** 「ソーシャルキッズプロダクツ」部門
乳幼児が触れたり舐めたりしても安心な素材を使い、水拭きができるなど手入れが簡単な畳表を開発した」点が評価され、受賞にいたしました。

日本アトピー協会推薦品 承認番号 S 608700 A
このマークは、日本アトピー協会推薦品であることを表すマークです。日本アトピー協会はアトピー性皮膚炎及びアレルギー諸疾患患者の方の生活向上支援と、同疾患への正しい理解のための情報発信を行うことを目的としています。

出雲ブランド 認定商品 2012年度
高品位、高付加価値のある製品が選出される「出雲ブランド」にセクスイ畳 MIGUSAが認定されました。

※天然イ草のような“色のゆらぎ”が見られることがあります。 ※防炎仕様、床暖房用を御検討の際は別途ご相談ください。 ※印刷の色と実際の色とは多少異なる場合がございます。

引目 HIKIME (Available with border)



■グリーン (Green)
■ 畳表
■ フロア畳・システム畳



■リーフグリーン (Leaf green)
■ 畳表
■ フロア畳・システム畳



■イエロー (Yellow)
■ 畳表
■ フロア畳・システム畳



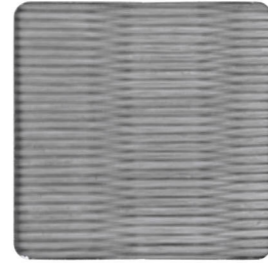
■アイボリー (Ivory)
■ 畳表
■ フロア畳・システム畳



■モカベージュ (Mocha beige)
■ 畳表
■ フロア畳・システム畳



■ピンク (Pink)
■ 畳表
■ フロア畳・システム畳



■グレー (Gray)
■ 畳表
■ フロア畳・システム畳



■チャコール (Charcoal)
■ 畳表
■ フロア畳・システム畳

市松 ICHIMATSU (Available with or without border)



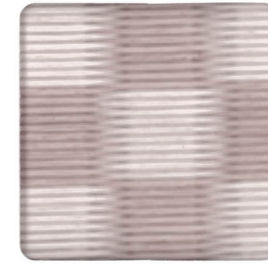
■グリーン (Green)
■ 畳表
■ フロア畳・システム畳



■リーフグリーン (Leaf green)
■ 畳表
■ フロア畳・システム畳



■イエロー (Yellow)
■ 畳表
■ フロア畳・システム畳



■ピンク (Pink)
■ 畳表
■ フロア畳・システム畳



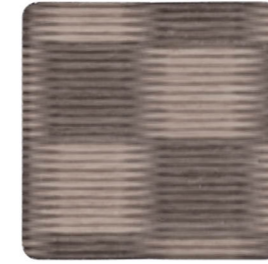
■グレー (Gray)
■ 畳表
■ フロア畳・システム畳



■ダークブラウン (Dark brown)
■ 畳表
■ フロア畳・システム畳



■ブラック (Black)
■ 畳表
■ フロア畳・システム畳



■ラテブラウン (Latte brown)
■ 畳表
■ フロア畳・システム畳

美龍 MIRYU (for Tokonoma only) 床の間専用



■インディゴ (Indigo)
■ 畳表
■ フロア畳・システム畳



■小目 ※床の間専用 (for Tokonoma only)

目積 MESEKI (Available with or without border) 縁なし畳におすすめ



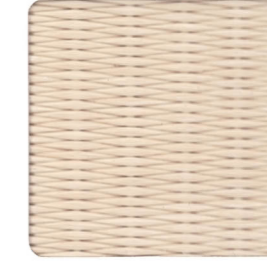
■グリーン (Green)
■ 畳表
■ フロア畳・システム畳



■リーフグリーン (Leaf green)
■ 畳表
■ フロア畳・システム畳



■イエロー (Yellow)
■ 畳表
■ フロア畳・システム畳



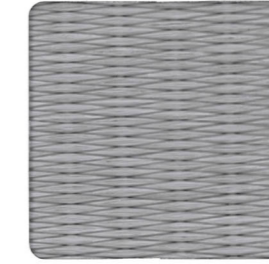
■アイボリー (Ivory)
■ 畳表
■ フロア畳・システム畳



■モカベージュ (Mocha beige)
■ 畳表
■ フロア畳・システム畳



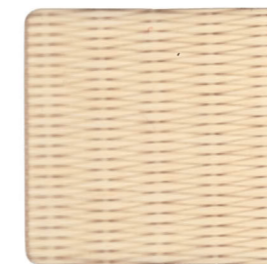
■ピンク (Pink)
■ 畳表
■ フロア畳・システム畳



■グレー (Gray)
■ 畳表
■ フロア畳・システム畳



■ブルーバイオレット (Blue violet)
■ 畳表
■ フロア畳・システム畳



■ライトイエロー (Light yellow)
■ 畳表
■ フロア畳・システム畳



■ブラウン (Brown)
■ 畳表
■ フロア畳・システム畳



■ダークブラウン (Dark brown)
■ 畳表
■ フロア畳・システム畳



■チャコール (Charcoal)
■ 畳表
■ フロア畳・システム畳



■ブラック (Black)
■ 畳表
■ フロア畳・システム畳



■ラテブラウン (Latte brown)
■ 畳表
■ フロア畳・システム畳

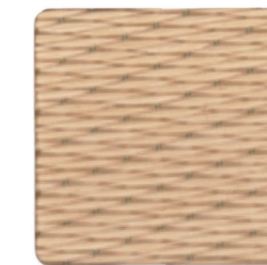


■インディゴ (Indigo)
■ 畳表
■ フロア畳・システム畳

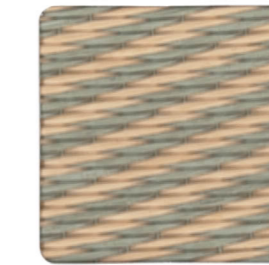
校倉 AZEKURA (Available with or without border) 縁なし畳におすすめ



■グリーン (Green)
■ 畳表
■ フロア畳・システム畳



■イエロー (Yellow)
■ 畳表
■ フロア畳・システム畳



■交色 (Mix)
■ 畳表
■ フロア畳・システム畳